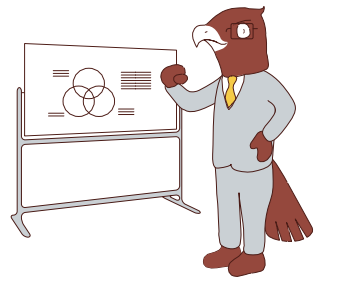


### クリエイティブな視点から グループの機能を最大限活かしていく。



創造的紙流通企業という理念を掲げる当社グループは、クリエイティブこそが企業として今後必要とされる重要なビジネスファンクションであることを認識し、「モノの始まり」をデザイン・企画・ブランディング映像等、様々な角度から導き、グループ全体でのサポートを行っています。

### 企画・デザイン

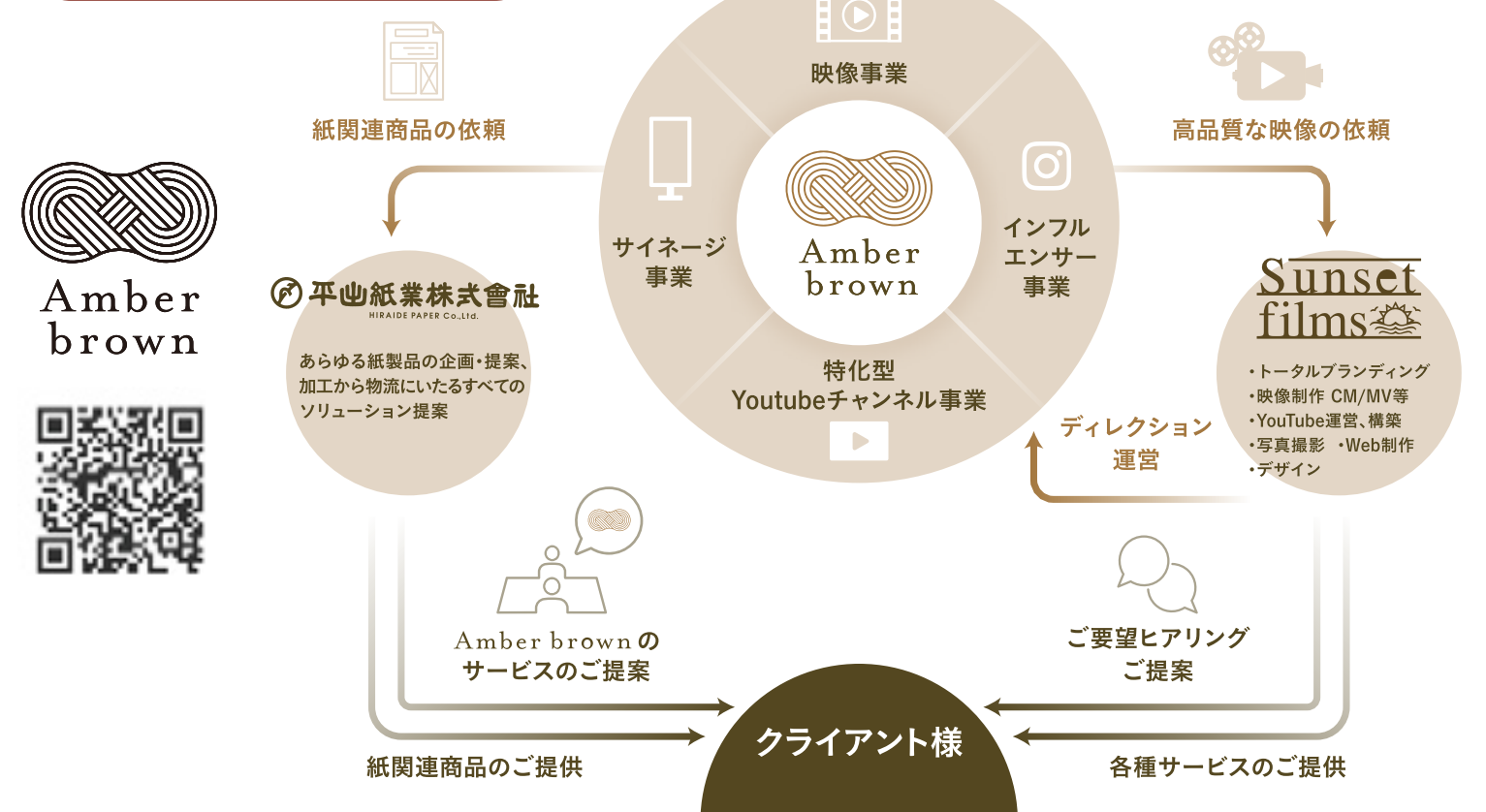
株式会社フラットアウトでは企業価値向上のためのデザインを提案し、その後のブランディングまで一貫したお手伝いしております。企業の特徴にあったデザイナーやプランナーを選定しプロジェクトチーム（Foo）を編成、企業の特徴や要望に沿った手法でサポートいたします。



**Foo (FLT/OUT Organization)**  
フラットアウトが厳選したクリエイターチーム。  
グラフィック・Web・パッケージ等、あらゆる分野に対応可能な  
スペシャリスト集団です。



### 映像クリエイティブ



株式会社アンバーブラウンは、2022年6月に設立された株式会社Sunsetfilmsとの合併会社です。

## Wood Chip Labo.

ウッドチップラボ

紙が知りたい・探したい・買いたい...  
そんな方はこちらまで

SNSチーム@東京企画室が紙の情報を毎日発信中！ wood-chip-lab@hiraide-paper.com

ソーダ！ヒライデに  
聞いてミヨウ！！

紙や紙製品のことならなんでも  
お問い合わせくださいーい

そしてさらなる  
サービスへ

社内で管理  
しきれないなあ

よろしく！

大切に  
預かります

今在庫いくつ？

40箱ですね

弊社に  
おまかせください！！

倉庫から直接発送・配送

いってきまーす

かしこまりました。  
小口配送も可能ですよ！

6ケースずつ  
2箇所に送ってくれ！

12ケース、  
アッセンブリ  
頼める？

ラベル貼りや組み立ても  
おまかせください！

責任持って加工・  
出荷してくれるから  
安心だわー

### 創造的紙流通企業として 新たな紙の可能性に挑戦し続ける。

創業75年を超える平出紙業株式会社は“Hiraide Paper Group”の中核企業です。  
紙・紙製品の販売・開発・加工・製品化にいたるすべての工程を紙の専門家がサポート。  
皆さまのニーズをカタチにします。

平出紙業株式会社  
HIRAIDE PAPER Co.,Ltd.



- 印刷用紙の販売
- 紙製品の企画・製造
- 紙の加工
- 家庭紙の販売
- グラビア印刷

### お客様の製品や部材を 立体倉庫で安全に保管。

当社の倉庫では常時1500tを超える、紙・紙製品等が保管されています。また、自動ラック倉庫を保有する“Hiraide Paper Logistics”ではお客様の大切な商品をお預かりする倉庫業としての機能を備えています。  
\*倉庫業登録（登録 第7521号）  
丸進梱包との連携により、部材を預り、必要数量のみの出荷・アッセンブリを行う柔軟な対応も可能です。

### 1 Webで簡単出荷指示（在庫管理機能付）

10日を超える商品の管理には弊社のWeb発注システム「The Paper Storage Direct/BBC」をご利用いただけます。在庫数管理・届け先登録等の機能もあり便利にご利用頂けます。\*システム利用料：2000円/月

### 2 ご要望に応じた加工・アッセンブリを施します。

お預かりした商品・部材の加工・アッセンブリもお任せください。ex) 商品や印刷物の封入作業、ボックスの組立、ラベル貼り作業等グループ会社「株式会社丸進梱包」のスタッフが正確な作業を行います。\*加工・アッセンブリ費用は別途見積りをさせていただきます。

### 3 全国に配送や発送を行います。

お預かりした商品・部材の配送・発送は当社が代行いたします。県内及び埼玉県北部地域は当社配送便、その他地域には協力会社の便にてお届けいたします。宅配業者を利用した小口発送も代行いたします。段ボール等の副資材も当社在庫をご利用いただけます。  
\*配送・発送運賃は別途ご請求させていただきます。

### 物流倉庫サービス

### 内職・加工サービス

### 商品がお客様の手元に届くまで ひとつひとつ丁寧に。

株式会社丸進梱包は、梱包加工 / 組立一般 / 場内作業 / 内職作業を行う会社です。  
商品が市場に流通する直前の作業を、責任をもってひとつひとつ丁寧に作業しています。

- ホームセンター販売商品の封入・袋詰・加工
- 印刷物封入作業
- コスメ商材の袋詰
- 配布資料のタウ組立
- 各種アッセンブリ・セットアップ作業
- その他内職作業全般
- ※クリーンルーム完備

株式会社丸進梱包  
Marushin Konpou Co.,Ltd.

8 歳がいの  
就業率

10 人の中  
の半数  
が女性

Job Hi! Networksは  
内職事業を通じて  
SDGsの課題解決に  
取り組んでいます。

・社会問題化している高齢者、ひきこもり、LGBTQ等、社会の受入れ環境に困難を感じている方の雇用創出・自立支援。  
・働き方改革における「副業」への対応。 群馬県経営革新計画承認事業（令和2年度）

お問い合わせは  
グループ総合窓口 sougou@hiraide-paper.com